



# 6 ШАГОВ БЫСТРОЙ ДИАГНОСТИКИ ИНСУЛЬТА



1

Внезапное онемение, слабость «непослушность» или паралич (обездвиживание) руки, ноги, половины тела, перекашивание лица на одной стороне.



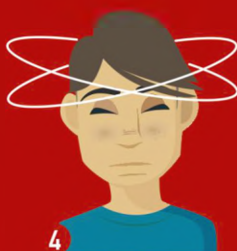
2

Внезапное нарушение речи (невнятная и нечеткая речь до полной потери), понимания речи и чтения.



3

Внезапное нарушение зрения на одном или двух глазах, ощущение «двоения» в глазах.



4

Внезапное нарушение равновесия и координации движений (головокружение, неустойчивая походка вплоть до падения).



5

Внезапная необычная сильная головная боль (нередко после стресса или физического напряжения).



6

Спутанность сознания или его утрата, неконтролируемые мочеиспускание или дефекация.

При внезапном появлении любого из этих признаков **срочно вызывайте бригаду скорой медицинской помощи**, даже если эти проявления болезни наблюдались всего несколько минут.

# 03

МТС 030  
БИЛАЙН 003  
МЕГАФОН 030



# Помните!

80% больных инсультом становятся глубокими инвалидами, если вовремя им не была оказана помощь.

## Что нужно сделать до прибытия бригады скорой медицинской помощи



1. Если пострадавший в сознании помогите ему принять удобное сидячее или полусидячее положение в кресле или на кровати, подложив под спину подушки.



2. Если больной без сознания положите его на бок, удалите из полости рта съемные протезы (остатки пищи, рвотные массы), убедитесь, что больной дышит.



3. Обеспечьте приток свежего воздуха (откройте окно или форточку).



4. Расстегните воротничок рубашки, ремень или пояс, снимите стесняющую одежду.



5. Измерьте температуру (t) тела больного. Если (t) 38 °C и более дайте больному 2 таблетки парацетамола по 0,5 г (таблетки разжевывать, проглотить).



**При отсутствии парацетамола другие жаропонижающие препараты принимать нельзя!**  
Положите холод на лоб и голову.

6. Успокойте и ободрите пострадавшего, заверив, что это состояние временное.

## Время – мозг!

## Только 4 часа

есть у врача, чтобы спасти больного

